

**BÂTIMENTS SINISTRES,
INSALUBRES OU MENACANT –
RUINE**

(44) Nantes – DESAMIANTAGE ET DEMOLITION Hôtel Duchesse Anne

COMMUNE	MAITRE D'OUVRAGE	MISSION(S)	MONTANT MISSION	MONTANT TRAVAUX
NANTES (44)	NANTES METROPOLE	Mission de maîtrise d'œuvre pour la démolition et le désamiantage dans le cadre de la mise en sécurité des bâtiments sinistrés et avoisinants.	36 500,00€	599 750,00€ HT

• Principales caractéristiques de l'opération:

- Phase N°1: travaux de désamiantage et démolition à réaliser
- Phase N°2: travaux de renforcement de la structure des ouvrages – reprise sur héberges

-Suite à la destruction complète de la charpente et de la couverture du bâtiment, la mise en place d'un échafaudage type parapluie afin de protéger le bâtiment des intempéries.

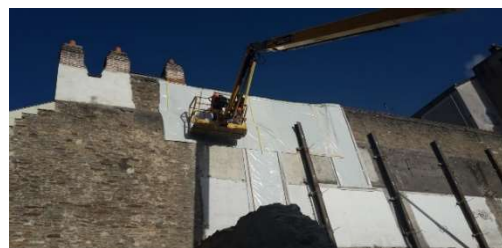
-Au vu de l'état de dégradation avancée de l'hôtel, la Ville de Nantes a décidé de lancer une procédure de péril imminent et de trouver des solutions rapides afin de mettre en sécurité les éléments dangereux pour la population à court terme, et de réhabiliter le site.

• Equipe en charge des études et suivi de travaux:

- Direction de projet:
Fabrice EMERIAU
Raphael AGEORGES
- Conducteur des travaux:
Mathieu VIOT

• Dates:

Etudes: Juillet 2013
Travaux terminés: Septembre 2014



(27) Louviers – DESAMIANTAGE ET DEMOLITION Site AUDRESSET

COMMUNE	MAITRE D'OUVRAGE	MISSION(S)	MONTANT MISSION	MONTANT TRAVAUX
LOUVIERS (27)	EPF NORMANDIE Carré Pasteur – 5 rue de Montaigne 76178 ROUEN CEDEX 01	Marché de Maîtrise d'œuvre Démolition et de Désamiantage SITE AUDRESSET A LOUVIERS	15 660,00€	818 690,00€ HT

• Principales caractéristiques de l'opération:

- Une phase de défrichage pour libérer les accès
- Une phase d'installation et de mise en sécurité du site
- Une phase d'étude structurelle et de mise en place des confortements
- Une phase de désamiantage, de tri et d'évacuation des déchets amiantés
- Une phase de curage préalable et d'évacuation de déchets polluants
- Une phase de déconstruction intérieure
- Une phase de sciages et de coupes manuelles au niveau des zones sensibles
- Une phase de démolition lourde et d'évacuation des matériaux
- Une phase de concassage et de remise en état de la plateforme

• Equipe en charge des études et suivi de travaux:

- Direction de projet:
Mathieu VIOT
Simon HIGNARD
- Conducteur des travaux:
Aurélien PERU
Mathieu VIOT

• Dates:

Études: Décembre 2013
Travaux terminés: Mai 2016



(35) RENNES – DEMOLITION Bâtiments Rue Saint Georges à RENNES

COMMUNE	MAITRE D'OUVRAGE	MISSION(S)	MONTANT MISSION	MONTANT TRAVAUX
RENNES (35)	SPLA TERRITOIRES PUBLICS	Mission de maîtrise d'œuvre pour la démolition de 3 bâtiments et d'une cage d'escalier 9, 11 et 11bis rue Saint Georges à Rennes (35) Le site présente de fortes contraintes de mitoyenneté avec les différents voisins situés sur les parcelles avoisinantes.	13 970 € HT	168 910 €HT

• Principales caractéristiques de l'opération:

- Une phase de curage préalable et d'évacuation de tous les encombrants et déchets polluants du site et des bâtiments
- Une phase de désamiantage
- Une phase d'étalement, de confortement et protection des éléments conservés
- Une phase de déconstruction
- Une phase de démolition lourde et d'évacuation et de recyclage des matériaux
- Les travaux de reprises sur les mitoyens
- La remise en état de la plateforme et des lieux

• Equipe en charge des études et suivi de travaux:

- Direction de projet:
Fabrice EMERIAU
Simon HIGNARD
- Conducteur des travaux:
Simon HIGNARD

• Dates:

Etudes: Juin 2015
Travaux terminés: avril 2016



(35) Rennes – DECONSTRUCTION Bâtiments Rue de la Fourchette

COMMUNE	MAITRE D'OUVRAGE	MISSION(S)	MONTANT MISSION	MONTANT TRAVAUX
RENNES (35)	Commune de Fougères	Mission de maîtrise d'œuvre pour la démolition et le désamiantage des bâtiments rue de la fourchette à FOUGERES	14 850,00€	173 050,00€ HT



• Principales caractéristiques de l'opération:

- Une phase de désamiantage
- Une phase d'étalement, de confortement et protection des éléments conservés
- Une phase de déconstruction manuelle
- Une phase de démolition lourde et d'évacuation et de recyclage des matériaux
- Les travaux de reprises sur les mitoyens
- La remise en état de la plateforme et des lieux

• Equipe en charge des études et suivi de travaux:

- Direction de projet:
Fabrice EMERIAU
Technicien spécialisé:
Raphael AGEORGES
- Conducteur des travaux:
Raphael AGEORGES

• Dates:

Etudes: Décembre 2015
Travaux terminés: Juin 2016